

## **ARANDELAS AURIS**

(CSX-5 // CSX-6 // CSA-5L // CSA-6L // CSA-8L)

---

**MANUAL DE INSTRUÇÕES**



# PARABÉNS POR SUA AQUISIÇÃO!

Obrigado por adquirir um produto **HAYONIK**. Estamos empenhados em proporcionar a você a melhor experiência sonora, seja em ambientes internos ou externos. As caixas de som **HAYONIK** foram projetadas com tecnologia de ponta e materiais de alta qualidade para garantir um desempenho superior e duradouro. Apreciamos a sua confiança em nossos produtos e estamos certos de que você ficará satisfeito com sua nova aquisição.

Para garantir o máximo aproveitamento das suas caixas de som, recomendamos que leia atentamente este manual de instruções. Ele contém informações importantes sobre a instalação, utilização e manutenção do seu equipamento.

A linha de arandelas AURIS foi desenvolvida para uso interno e, graças ao seu design sofisticado, são ideais para diversas aplicações. Elas são perfeitas para salas de reunião, locais de apresentação, salas de treinamento, hotéis, supermercados, salas de aula, residências, clínicas e centros médicos, centros comerciais, restaurantes e muitos outros ambientes.

## 1. CONTEÚDO DA EMBALAGEM

**01 Arandela HAYONIK - linha AURIS**

**01 Manual de Instruções**

**01 Gabarito de corte**

Certifique-se de que você recebeu todas as peças de acordo com a lista de componentes antes da instalação. Se alguma peça estiver faltando ou com defeito, entre em contato com o local de compra para solicitar uma substituição.



AUTO-FALANTE



GRELHA



GABARITO  
DE CORTE



MANUAL DO  
USUÁRIO

## 2. ADVERTÊNCIAS

Para uma instalação adequada da linha arandelas AURIS, é altamente recomendado seguir atentamente os conselhos a seguir:

## A. ESTRUTURAS DE INSTALAÇÃO

**Integridade Estrutural:** Certifique-se de que a estrutura do teto ou parede onde as arandelas serão instaladas está em boas condições e é capaz de suportar o peso do equipamento sem risco de danos ou colapso.

**Espaço Adequado:** Verifique se há espaço suficiente atrás da superfície de montagem para acomodar as arandelas, evitando qualquer obstrução que possa interferir na instalação ou no desempenho sonoro.

**Espaço Adequado:** Verifique se há espaço suficiente atrás da superfície de montagem para acomodar as arandelas, evitando qualquer obstrução que possa interferir na instalação ou no desempenho sonoro.

**Obstruções:** Inspeccione a área de instalação para garantir que não há obstruções como tubulações elétricas, dutos de ar-condicionado, linhas de água, ou vigas que possam dificultar a instalação ou causar problemas futuros.

**Materiais do Teto/Parede:** Avalie o material do teto ou parede (gesso, drywall, madeira etc.) e assegure-se de que ele é adequado para suportar a montagem das arandelas. Materiais frágeis podem necessitar de reforço adicional ou métodos de instalação específicos.

**Acessibilidade:** Garanta que a área onde as arandelas serão instaladas seja acessível para facilitar a instalação e eventuais manutenções. Evite locais de difícil acesso que possam complicar futuros ajustes ou reparos.

**Nível de Umidade e Temperatura:** Verifique se o ambiente está livre de umidade excessiva e grandes variações de temperatura que possam afetar a durabilidade e o desempenho das arandelas.

## B. PRECAUÇÕES ADICIONAIS

Não coloque os dedos ou as mãos em qualquer fenda ou abertura no produto (grampos ou peças móveis nos trilhos).

Não se apoie no produto ou coloque objetos pesados sobre ele.

Ao escolher um amplificador de potência para uso com este produto, certifique-se de que a potência de saída do amplificador atenda às seguintes condições:



**Ao usar uma conexão de baixa impedância, verifique se a potência de saída do amplificador é menor que a capacidade de potência deste produto.**



**Ao usar uma conexão de alta impedância, verifique se o total nominal dos conectores do transformador de potência dos alto-falantes não excede a potência de saída do amplificador.**

Não insira sinais altos demais, pois eles podem causar cortes no amplificador de potência ou os seguintes problemas:

- **Realimentação, ao usar um microfone.**
- **Som extremamente alto e contínuo de um instrumento musical, etc.**
- **Som distorcido contínuo e excessivamente alto.**
- **Ruído causado ao conectar/desconectar o cabo enquanto o amplificador está ligado.**

Mesmo que a potência de saída do amplificador seja menor que a capacidade de potência deste produto, podem ocorrer danos, mau funcionamento ou incêndio.

### 3. GUIA DE INSTALAÇÃO

#### A. AVISOS:

Certifique-se de que o local escolhido seja seguro para corte. Não corte superfícies que possam apresentar perigos, como fiação elétrica, conduítes ou encanamentos escondidos atrás deles. Siga todas as outras precauções de segurança.

Se você acredita que há isolamento de amianto no teto onde deseja instalar um alto-falante, não perfure ou corte ali. Encontre uma área de teto diferente para os alto-falantes.

Se houver outro tipo de isolamento móvel no teto, você pode prosseguir depois de ler estas dicas:

- ***Pode ser necessário cortar ou empurrar o isolamento antes de inserir o alto-falante.***
- ***Cuidado com os pregos escondidos ao alcançar o teto para remover o isolamento.***
- ***Use luvas e proteção para a boca, nariz e olhos antes de manusear o isolamento que contém fibra de vidro.***
- ***Certifique-se de manter uma distância de 10-15 cm (4-6 pol.) área ao redor do orifício do alto-falante livre de qualquer tipo de isolamento para maximizar o desempenho acústico.***

#### B. MATERIAIS NECESSÁRIOS



SERRA  
MANUAL



DESCASCADOR  
DE FIOS



CHAVES  
PHILIPS



LÁPIS



TRENA



DETECTOR  
DE METAIS



ÓCULOS

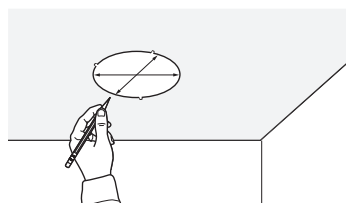


ESCADA

01

#### USANDO O GABARITO DE CORTE

1. Centralize o gabarito no local desejado
2. Pressione o gabarito no local com a mão ou use fita adesiva para mantê-lo fixo no lugar.
3. Contorne a borda do modelo com um lápis ou caneta.



## CORTANDO O LOCAL ONDE SERÁ INSTALADA

Para criar a abertura necessária para a instalação da arandela, siga os passos abaixo:  
Utilize a marca feita na etapa anterior como guia para o corte no local desejado.

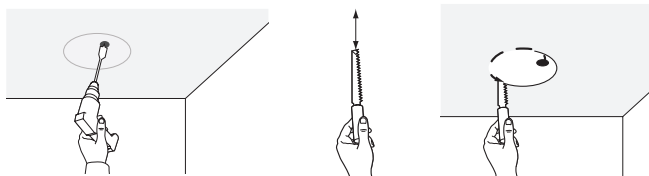
Escolha a ferramenta de corte apropriada para o material da sua parede ou teto e proceda com cuidado. Comece fazendo um furo piloto dentro da marca, utilizando uma broca adequada para esse fim.

Após fazer o furo piloto, insira a serra ou outra ferramenta que possa efetuar o corte ao redor do traçado.



Certifique-se de seguir todas as precauções de segurança, como o uso de proteção para os olhos ao operar ferramentas de corte.

Continue cortando até completar o círculo desejado para a instalação da arandela, adaptando a localização do furo conforme necessário para facilitar o processo.

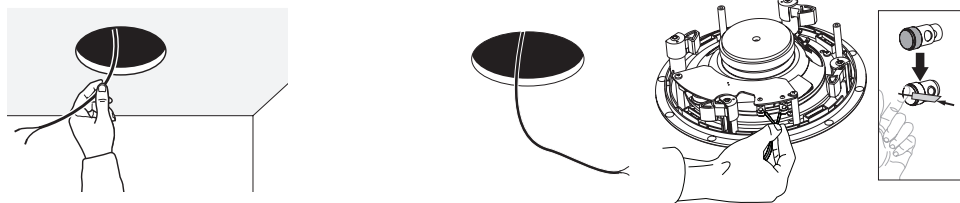


## LIGANDO A ARANDELA AO AMPLIFICADOR

Após fazer o furo, retire a fiação posicionada e conecte o alto-falante seguindo as instruções do amplificador e deste manual.

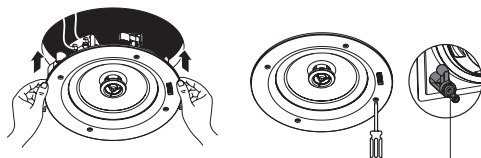
Ao conectar os fios do alto-falante, combine corretamente a polaridade de cada fio com o terminal adequado para garantir um desempenho ótimo.

Identifique o fio positivo (+) do amplificador e certifique-se de ligar no terminal marcado com (+). Comprima ambas as extremidades do terminal, insira a ponta descoberta do fio e solte para fixá-lo firmemente. Repita o processo para o terminal negativo (-), identificado por um (-).



## FINALIZANDO A INSTALAÇÃO

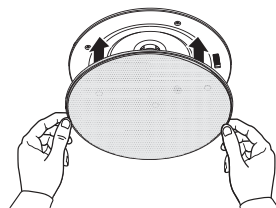
Para finalizar a instalação, certifique-se de que o equipamento esteja corretamente conectado. Ao levantar o alto-falante, mantenha o cabo fora do caminho para evitar que ele fique preso. Use ambas as mãos para segurar a arandela e guie-a diretamente para a abertura de montagem no teto. Para fixar o alto-falante, coloque-o na abertura e use uma chave de fenda Philips para apertar todos os parafusos das presilhas. Verifique se todos os parafusos estão bem apertados para garantir que o alto-falante esteja firmemente preso.



BRAÇADEIRA

## FIXAÇÃO DA TELA

Após fixar o alto-falante no teto, prenda a grade à borda do alto-falante. Como há vários ímãs na estrutura do alto-falante, a grade se fixará diretamente. Certifique-se de que a grade esteja firmemente presa ao alto-falante para evitar que ela caia.



## ESPECIFICAÇÕES

	CSA-5L	CSA-6L	CSA-8L	CSX-5	CSX-6
<b>Tipo</b>	2 Vias Frameless				
<b>Resposta de Frequência</b>	80Hz-20KHz	70Hz-20KHz	70Hz-20KHz	70Hz-20KHz	60Hz-20KHz
<b>Sensitividade (1w/1m) dB</b>	88dB	89dB	91dB	91db	92dB
<b>Ângulo de cobertura</b>	180°				
<b>Impedância</b>	8 Ohms				
<b>Potência Máxima (PMPO)</b>	120 W	120 W	160 W	160 W	200 W
<b>Potência Nominal</b>	60 W RMS	60 W RMS	80 W RMS	80 W RMS	100 W RMS
<b>Material da Grade</b>	Metal				
<b>Material do Suporte</b>	Metal				
<b>Woofers</b>	5,25" (13,3 cm) cone de papel com borda de borracha	6,5" (16,5 cm) cone de papel com borda de borracha	8" (20,3 cm) cone de papel com borda de borracha	5,25" (13,3 cm) Cone de fibra de vidro trançada e com borda de borracha	6,5" (16,5 cm) Cone de fibra de vidro trançada com borda de borracha
<b>Tweeter</b>	0,52" (1,3 cm) Domo de Mylar Não pivotante	0,52" (1,3 cm) Domo de Mylar Não pivotante	0,52" (1,3 cm) Domo de Mylar Não pivotante	0,76" (1,9 cm) Domo de seda Pivotante	0,76" (1,9 cm) Domo de seda Pivotante
<b>Dimensões do corte</b>	Φ 18,0 cm	Φ 21,0 cm	Φ 26,0 cm	Φ 18,0 cm	Φ 21,0 cm
<b>Dimensões do produto</b>	19,6 cm x 7,9 cm (Φ x A)	22,7 x 8,7 cm (Φ x A)	27,6 x 10,0 cm (Φ x A)	19,6 cm x 9,3 cm (Φ x A)	22,7 x 9,7 cm (Φ x A)
<b>Peso</b>	0,8Kg	1,1 Kg	1,4 Kg	1,1 Kg	1,4 Kg



**Local da Compra:**

**Nº N.F.:**

**Fone:**

**Cidade:**

**UF:**

**Nome do cliente:**

**End.:**

**Cidade:**

**UF:**

**Data:**

**Email:**

**Defeito Reclamado:**



ATENÇÃO! NÃO  
DESCARTE EM LIXO  
COMUM ENCAMINHE  
PARA A COLETA  
SELETIVA DE SEU  
MUNICÍPIO



ATENÇÃO!  
RISCO DE CHOQUE  
ELÉTRICO.



CUIDADO!  
NÃO REMOVA A  
TAMPA OU PAINEL.  
TENSÃO PERIGOSA.



APENAS USO  
INTERNO.



ADVERTÊNCIA!  
ESTE APARELHO PROPAGA  
ONDAS SONORAS ACIMA  
DE 85 DECIBÉIS PODENDO  
CAUSAR DANOS  
AUDITIVOS.  
NR15-ANEXO 1



Hayonik Ind. e Com. de Prod. Elet. Ltda. | CNPJ: 02.216.111/0001-04

Av. Nova Londrina, 415A | Cep: 86031-220 - Londrina - PR

Fone: (43) 3377-9800 | E-mail: [hayonik@hayonik.com.br](mailto:hayonik@hayonik.com.br) | Visite o nosso site: [www.hayonik.com.br](http://www.hayonik.com.br)